



# Увеличиваем доходы...

Повышайте производительность и ваши прибыли, используя IncroMold - добавки для инъекционного литья

Вы хотите повысить эффективность вашего литейного пресса и получать более высокие прибыли? Это возможно благодаря специально разработанной компанией Croda серии добавок IncroMold, имеющих допуски для использования в пищевых упаковках и предназначенных для использования в качестве антиадгезионных смазок для пластмассовых изделий.

Устойчивые характеристики продукта, сокращение времени рабочего цикла и прочие выгоды, получаемые при дальнейшем использовании формованных изделий - все это позволяет повысить производительность и увеличить прибыль уже сегодня!

**CRODA**  
Polymer Additives

Croda Europe Ltd  
Tel +44 (0)1405 860551  
[www.croda.com/europe/pa](http://www.croda.com/europe/pa)  
[email:pa-europe@croda.com](mailto:email:pa-europe@croda.com)

Самое главное для лучших пластиков

## Вспомогательные средства для литья под давлением

**IncroMold** - это серия специально разработанных антиадгезионных добавок, имеющих допуски для применения в пищевой упаковке, для самых разнообразных полимеров. Они снижают адгезию между изделием и литейной формой, позволяя быстро извлекать изделия. Кроме того, добавки **IncroMold** улучшают качество поверхности литых изделий, в частности, обеспечивая стойкость к царапинам и задирам, улучшение плотности упаковки, более легкое вращение резьбовых деталей, более легкую сборку деталей, соединяющихся друг с другом защелкиванием, а также более удобное извлечение изделий, сложенных в стопку.

## Главные достоинства добавок IncroMold

- Легкое извлечение изделия из формы
- Сокращение времени рабочего цикла
- Обеспечение непрерывности рабочего процесса
- Улучшение качества поверхности
- Снижение процента брака и отходов
- Снижение износа литейной машины и необходимости частой чистки

## Выбор продукта

Выбор конкретной добавки **IncroMold** определяется температурой процесса переработки и полярностью полимера. Ниже перечислены стандартные продукты, но можно заказать и составы, оптимизированные для вашего конкретного применения. Как правило, минимальный уровень добавки равен 0,5%.

Продукт	Диапазон температуры применения	Рекомендуемые
<b>IncroMold F</b>	до 230°C	PE, PP
<b>IncroMold S</b>	до 280°C	PE, PP, PA
<b>IncroMold T</b>	выше 280°C	PA, ABS, POM

Добавки **IncroMolds** выпускаются в виде бусин со 100%-ным содержанием активного компонента, которые можно дозировать непосредственно в полимер, используя фидер с дозированием по убыли массы, либо вводить в виде мастербатча или предварительной приготовленной смеси с полимером.

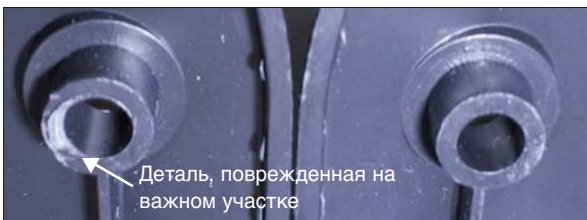
## Принцип действия IncroMold

В процессе литья, на стадии охлаждения полимера, **IncroMold** быстро мигрирует к поверхности полимера, предотвращая прилипание изделия к литейной форме. На поверхности металлической формы образуется самовосстанавливающийся микроскопический слой **IncroMold**, обеспечивающий постоянную смазку. В результате частая очистка формы исключается.

Рис. 1. Пример слабого разделительного эффекта

Без IncroMold

0.5% IncroMold



## Доказанная эффективность

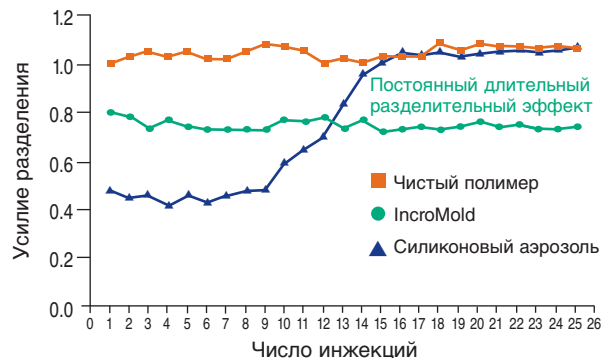
Добавки **IncroMold** работают эффективно в самых разных полимерах, включая ПЭВД, ПЭНД, ПП, ПА и АБС, и особенно полезны при использовании форм сложной конфигурации, имеющих тонкие сечения, выступы или резьбу. Также очень эффективны для многоместных литейных форм или процессов с коротким циклом охлаждения.

**Дискламация:** Информация, содержащаяся в этом документе, считается точной и добросовестной, однако мы не даем никаких гарантий и заверений относительно ее полноты или точности. Рекомендации, относящиеся к области применения или конкретному использованию средств, лишь отражают наше мнение. Потребители обязаны самостоятельно определить пригодность этих продуктов для собственных конкретных целей. Мы не даем никаких заверений или гарантий, как явных, так и подразумеваемых, в отношении информации или самих продуктов, включая, в том числе, гарантии коммерческих качеств, пригодности для конкретной цели, отсутствия нарушения патентных прав любой третьей стороны и иных прав на интеллектуальную собственность, включая, но не ограничиваясь ими, авторские права, права на торговую марку или дизайн. Любые указанные здесь торговые марки являются торговыми марками группы компаний Croda

## Чем они лучше силиконовых аэрозолей или растворов для опрыскивания форм?

Силиконовые аэрозоли и растворы для опрыскивания форм действуют как внешнее покрытие, которое постепенно стирается. В результате после каждой инъекции требуется больше усилий для извлечения изделия из формы. По этой причине аэрозоли и растворы нужно регулярно наносить снова, каждый раз останавливая машину. Кроме того, аэрозоли мешают процессу тампонной печати на литом изделии. При использовании смазки **IncroMold** время извлечения изделия из формы остается неизменным и воспроизводимым.

Рис. 2. Разделительный эффект - сравнение IncroMold с силиконовыми аэрозолями



## Сокращение времени рабочего цикла

Добавки **IncroMold** могут улучшить текучесть полимера, что позволит снизить температуру процесса. Они также способствуют более легкому отделению изделия от литейной формы и при более высоких температурах. Таким образом можно сократить время охлаждения изделия в форме и, соответственно, значительно уменьшить продолжительность рабочего цикла. Как показали испытания, при использовании добавок **IncroMold** число операций в час увеличилось на 23%, в результате выросла производительность и прибыль.

## Полимеры с наполнителем из стекла или слюды

Добавки **IncroMold** могут создать эффект внутренней смазки в полимерах с высоким содержанием наполнителя. При формировании полимеров с наполнителем из стекла или слюды литейные формы и машина изнашиваются и истираются быстрее. Добавка **IncroMolds** создает эффект граничной смазки между полимером и машиной. Продление срока службы машины позволяет экономить деньги.

## Улучшение диспергирования пигмента

Добавки **IncroMold** улучшают дисперсию пигментов в различных полимерах. Равномерное распределение пигмента гарантирует, что все участки литой детали будут охлаждаться с одинаковой скоростью и, следовательно, уменьшится коробление, особенно, больших плоских заготовок.

## Уменьшение залипания отливки в старых или сложных формах

Добавки **IncroMold** могут значительно уменьшить залипание литых изделий в старых формах и особенно эффективны для тех форм, которые трудно полировать или заменить новыми. Образуя микроскопический слой на поверхности металлической формы, добавки **IncroMold** помогают добиться постоянно хорошего отделения даже на старом оборудовании.

## Допуски на контакт с пищевыми продуктами

Добавки **IncroMold** являются фирменными смесями, полученными из материалов натурального происхождения и не содержат ГМО. Имеют допуски ЕС для применения в пластиках, контактирующих с пищевыми продуктами, и допуск США (CFR21) для косвенного контакта с пищевыми продуктами.